



Plan zagospodarowania odpadów z nielegalnego składowiska odpadów zlokalizowanego na działkach ewidencyjnych 158/7, 158/9 i 141/3 obręb Deszczno, gm. Deszczno wraz z wyceną.

Zamawiający:

Generalna Dyrekcja Dróg Krajowych i Autostrad
Oddział w Zielonej Górze
Boh. Westerplatte 31
65-950 Zielona Góra

Wykonawca:

Zakład Utylizacji Odpadów Sp. z o.o.
Teatralna 49
66-400 Gorzów Wlkp.
oprac. Kamila Czajka

Gorzów Wlkp., 25.08.2015

Zakład Utylizacji Odpadów Sp. z o.o. ,Teatralna 49, 66-400 Gorzów Wlkp.

SPIS TREŚCI

1. WSTĘP	3
1.1 Podstawa opracowania	3
1.2 Cel i zakres opracowania	3
1.3 Formalno-prawne aspekty opracowania	4
2. LOKALIZACJA NIELEGALNYCH SKŁADOWISK.....	5
4. DOKUMENTACJA FOTOGRAFICZNA	7
5. OKREŚLENIE RODZAJÓW ODPADÓW, ILOŚCI I SPOSOBU ICH ZAGOSPODAROWANIA.....	12
5.1 Powierzchnia nielegalnego składowania	12
5.2 Określenie rodzajów odpadów i ich klasyfikacja	12
5.3 Szacowane ilości odpadów przewidzianych do wytworzenia	14
5.4 Określenie sposobu postępowania z wytworzonymi odpadami	17
5.5 Podstawowa Charakterystyka Odpadów (PChO)	22
6. HARMONOGRAM PRAC.....	24
6.1 Działania przygotowawcze.....	24
6.2 Działania właściwe	24
7. DECYZJE I WYMAGANIA	27
8. KOSZTORYS INWESTORSKI	31
9. SPIS ZAŁĄCZNIKÓW.....	32
10. SPIS FOTOGRAFII	33
11. SPIS TABEL.....	33

1. Wstęp

Składowanie odpadów w miejscu do tego nieprzeznaczonym (nielegalne składowanie) jest poważnym problemem zagrażającym środowisku zarówno temu naturalnemu jak i temu przekształconemu przez człowieka, które dodatkowo wpływa negatywnie na estetykę krajobrazu. Miejscem nieprzeznaczonym do składowania/magazynowania odpadów jest miejsce, gdzie odpady są gromadzone bez wymaganej prawem decyzji określającej sposób i miejsce ich składowania/magazynowania.

Zgodnie z art. 26 ust. 1 ustawy z dnia 14 grudnia 2012 r, o odpadach obowiązek niezwłocznego usunięcia odpadów z miejsca nieprzeznaczonego do ich składowania lub magazynowania jest obowiązkiem ciążącym na posiadaczu odpadów z mocy prawa, a zatem posiadacz jest zobowiązany wykonać go bez wezwania. Posiadacz odpadów to wytwórca odpadów oraz osoby fizyczne i przedsiębiorcy prowadzący działalność w zakresie zbierania i przetwarzania odpadów, natomiast w przypadku nieustalenia, który z ww. podmiotów jest odpowiedzialny za odpady, domniemywa się, że posiadaczem odpadów jest władający powierzchnią ziemi.

Niniejsze opracowanie przedstawia plan zagospodarowania odpadów z nielegalnego składowiska odpadów zlokalizowanego na działkach ewidencyjnych 158/7, 158/9 i 141/3 obręb Deszczno, gm. Deszczno wraz z wyceną.

1.1 Podstawa opracowania

Podstawą opracowania jest umowa nr 142/I-2/2015 z dnia 17.08.2015r. zawarta pomiędzy Skarbem Państwa Generalnym Dyrektorem Dróg Krajowych i Autostrad- Oddziałem Generalnej Dyrekcji Dróg Krajowych i Autostrad w Zielonej Górze, a Zakładem Utylizacji Odpadów Sp. z o.o. z siedzibą w Gorzowie Wlkp.

1.2 Cel i zakres opracowania

Celem niniejszego dokumentu jest opracowanie planu zagospodarowania odpadów z nielegalnego składowiska odpadów zlokalizowanego na działkach ewidencyjnych 158/7, 158/9 i 141/3 obręb Deszczno, gm. Deszczno wraz z wyceną, który obejmuje:

- określenie rodzajów zgromadzonych odpadów (niebezpieczny, inny niż niebezpieczny) i zaklasyfikowanie odpadów do odpowiedniego kodu zgodnie z katalogiem odpadów (rozporządzenie Ministra Środowiska z dnia 9 grudnia 2014r. w sprawie katalogu odpadów Dz.U. 2014 poz. 1923);
- określenie podstawowej charakterystyki odpadów;

Plan zagospodarowania odpadów z nielegalnego składowiska odpadów zlokalizowanego na działkach ewidencyjnych 158/7, 158/9 i 141/3 obręb Deszczno, gm. Deszczno wraz z wyceną

- wskazanie ilości zgromadzonych odpadów w Mg dla poszczególnych kodów odpadów oraz łącznej masy zgromadzonych odpadów;
- określenie sposobu postępowania związanego z zagospodarowaniem i utylizacją poszczególnych kodów odpadów uwzględniającym zapisy ustawy o odpadach oraz aktów wykonawczych;
- określenie harmonogramu prac;
- wskazanie rodzajów koniecznych do uzyskania decyzji administracyjnych i uzgodnień dla wytwórcy odpadów;
- sporządzenie kosztorysu inwestorskiego uwzględniającego zagospodarowanie odpadów, w tym selektywną zbiórkę odpadów, załadunek, transport z miejsca gromadzenia odpadów, rekultywację terenu oraz koszty utylizacji poszczególnych rodzajów odpadów w minimum dwóch wariantach.

1.3 Formalno-prawne aspekty opracowania

Przy opracowaniu planu zagospodarowania odpadów z nielegalnego składowiska odpadów zlokalizowanego na działkach ewidencyjnych 158/7, 158/9 i 141/3 obręb Deszczno, gm. Deszczno wraz z wyceną korzystano z następujących aktów prawnych:

- Ustawa z dnia 14 grudnia 2012 r. o odpadach (Dz. U z 2013 r. poz. 21 z późn. zm.)
- Ustawa z dnia 27 kwietnia 2001 r. Prawo ochrony środowiska (Dz.U. 2001 nr 62 poz. 627 z późn. zm.)
- Rozporządzenie Ministra Środowiska z dnia 9 grudnia 2014 r. w sprawie katalogu odpadów (Dz.U. 2014 poz. 1923)
- Obwieszczenie Ministra Środowiska w sprawie wysokości stawek opłat za korzystanie ze środowiska na dany rok kalendarzowy
- Obwieszczenie Ministra Środowiska z dnia 11 sierpnia 2014 r. w sprawie wysokości stawek opłat za korzystanie ze środowiska na rok 2015 (M.P. 2014 poz. 790)
- Rozporządzenie Ministra Gospodarki z dnia 8 stycznia 2013 r. w sprawie kryteriów oraz procedur dopuszczania odpadów do składowania na składowisku odpadów danego typu (Dz.U. 2013 poz. 38)
- Rozporządzenie Ministra Infrastruktury z dnia 18 maja 2004 r. w sprawie określenia metod i podstaw sporządzania kosztorysu inwestorskiego, obliczania planowanych kosztów prac projektowych oraz planowanych kosztów robót budowlanych określonych w programie funkcjonalno-użytkowym (Dz.U. 2004 nr 130 poz. 1389)
- Rozporządzenie Ministra Środowiska z dnia 9 września 2002 r. w sprawie standardów jakości gleby oraz standardów jakości ziemi (Dz.U. 2002 nr 165 poz. 1359)

Zakład Utylizacji Odpadów Sp. z o.o. ,Teatralna 49, 66-400 Gorzów Wlkp.

tel. 95 7 22 53 85, mail: biuro@zuo-gorzow.pl

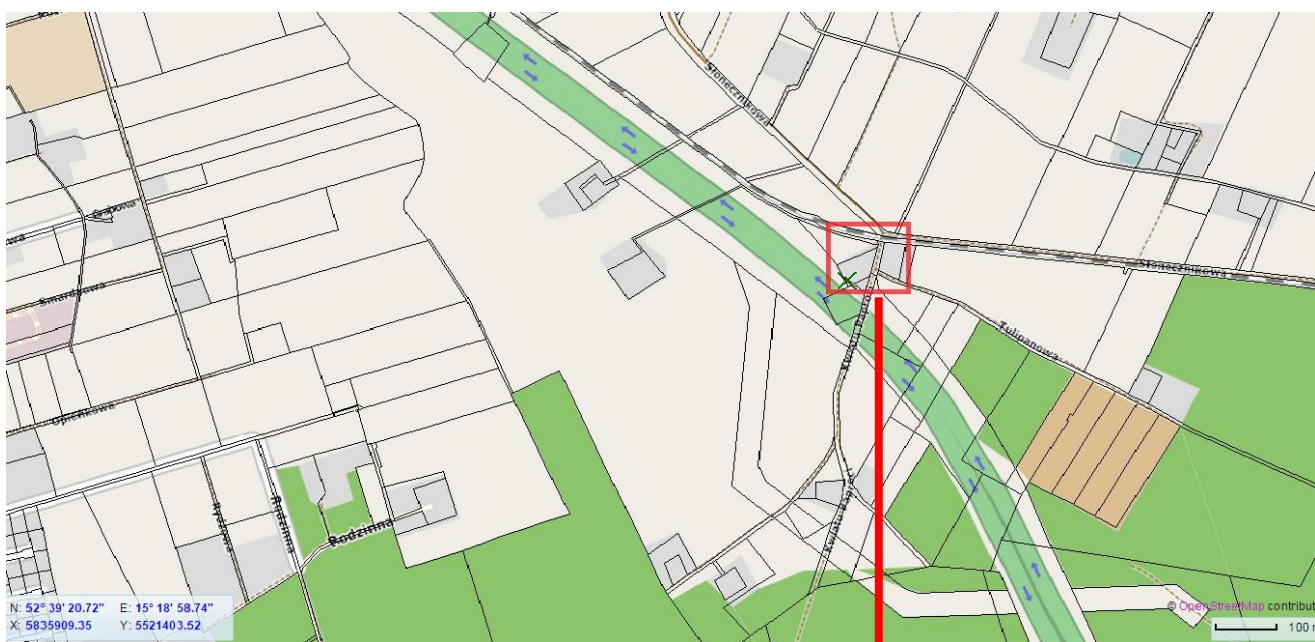
str. 4

2. Lokalizacja nielegalnych składowisk

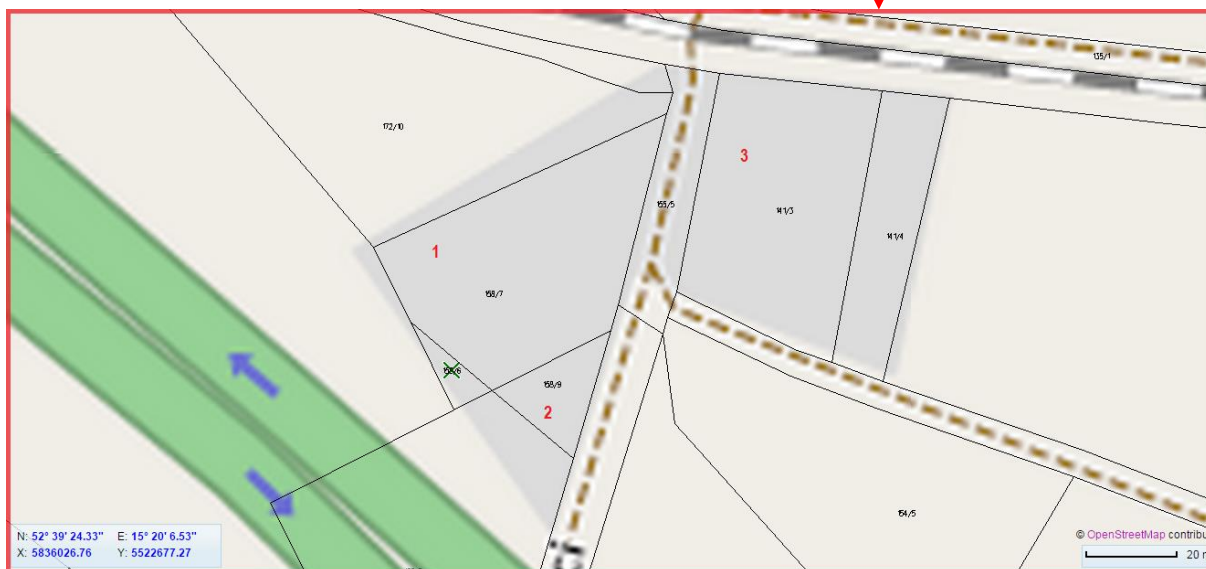
Deszczno jest to wieś położona w województwie lubuskim, w powiecie gorzowskim, w gminie Deszczno.

Nielegalnie składowane odpady objęte niniejszym opracowaniem znajdują się na:

1. działce ewidencyjnej 158/7 obręb Deszczno, gm. Deszczno
2. działce ewidencyjnej 158/9 obręb Deszczno, gm. Deszczno
3. działce ewidencyjnej 141/3 obręb Deszczno, gm. Deszczno



Mapa 1 Fragment mapy z portalu <http://powiatgorzowski.geoportal2.pl/>

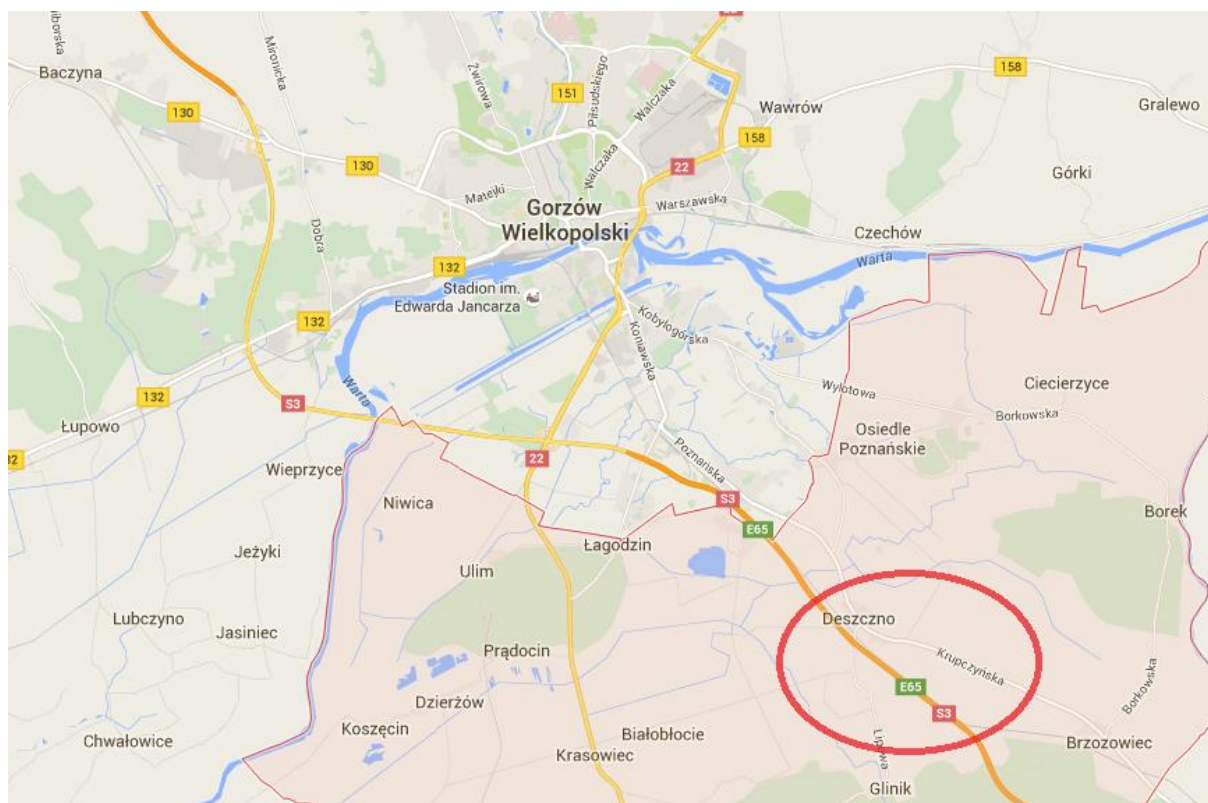


Zakład Utylizacji Odpadów Sp. z o.o. ,Teatralna 49, 66-400 Gorzów Wlkp.

Plan zagospodarowania odpadów z nielegalnego składowiska odpadów zlokalizowanego na działkach ewidencyjnych 158/7, 158/9 i 141/3 obręb Deszczno, gm. Deszczno wraz z wyceną

Mapa 2 Fragment mapy z portalu <http://powiatgorzowski.geoportal2.pl/>

Dojazd do przedmiotowych działek jest możliwy jadąc od strony Skwierzyny do Gorzowa Wlkp. drogą gminną (stara droga krajowa nr 3) ulicą Gorzowską, następnie ulicą Szkolną i ulicą Słonecznikową. Jadąc od Gorzowa Wlkp. w stronę Skwierzyny drogą gminną (starą drogą krajową nr 3) ulicą Krupczyńską a następnie ulicą Słonecznikową.



Mapa 3 Lokalizacja Deszczno

Zakład Utylizacji Odpadów Sp. z o.o. ,Teatralna 49, 66-400 Gorzów Wlkp.

tel. 95 7 22 53 85, mail: biuro@zuo-gorzow.pl

str. 6

4. Dokumentacja fotograficzna

Podczas wizji lokalnej dn. 18.08.2015r. sporządzono dokumentację fotograficzną przedstawioną poniżej.



Fot. 1 Odpady na działkach 158/7 i 158/9



Fot. 2 Odpady na działkach 158/7 i 158/9

Zakład Utylizacji Odpadów Sp. z o.o. ,Teatralna 49, 66-400 Gorzów Wlkp.

tel. 95 7 22 53 85, mail: biuro@zuo-gorzow.pl

str. 7

Plan zagospodarowania odpadów z nielegalnego składowiska odpadów zlokalizowanego na działkach ewidencyjnych 158/7, 158/9 i 141/3 obręb Deszczno, gm. Deszczno wraz z wyceną



Fot. 3 Odpady na działkach 158/7 i 158/9



Fot. 4 Odpady na działkach 158/7 i 158/9

Plan zagospodarowania odpadów z nielegalnego składowiska odpadów zlokalizowanego na działkach ewidencyjnych 158/7, 158/9 i 141/3 obręb Deszczno, gm. Deszczno wraz z wyceną



Fot. 5 Odpady na działkach 158/7 i 158/9



Fot. 6 Odpady na działkach 158/7 i 158/9

Zakład Utylizacji Odpadów Sp. z o.o. ,Teatralna 49, 66-400 Gorzów Wlkp.

tel. 95 7 22 53 85, mail: biuro@zuo-gorzow.pl

str. 9

Plan zagospodarowania odpadów z nielegalnego składowiska odpadów zlokalizowanego na działkach ewidencyjnych 158/7, 158/9 i 141/3 obręb Deszczno, gm. Deszczno wraz z wyceną



Fot. 7 Odpady na działce 141/3



Fot. 8 Odpady na działce 141/3

Plan zagospodarowania odpadów z nielegalnego składowiska odpadów zlokalizowanego na działkach ewidencyjnych 158/7, 158/9 i 141/3 obręb Deszczno, gm. Deszczno wraz z wyceną



Fot. 9 Odpady na działce 141/3



Fot. 10 Odpady na działce 141/3

5. Określenie rodzajów odpadów, ilości i sposobu ich zagospodarowania

5.1 Powierzchnia nielegalnego składowania

- działka ewidencyjna 158/7 obręb Deszczno, gm. Deszczno – 700 m²,
- działka ewidencyjna 158/9 obręb Deszczno, gm. Deszczno – 400 m²,
- działka ewidencyjna 141/3 obręb Deszczno, gm. Deszczno – 200 m².

5.2 Określenie rodzajów odpadów i ich klasyfikacja

Po przeprowadzonej wizji lokalnej stwierdzono, że odpadami zalegającymi na w/w działkach są głównie zmieszane odpady budowlane (np. zmieszany gruz ceglany, betonowy, elementy ceramiczne itp.) oraz odpady pochodzące z demontażu pojazdów (głównie zużyte opony i tworzywa sztuczne). Zgodnie z Katalogiem Odpadów (rozporządzenie Ministra Środowiska z dnia 9 grudnia 2014r. w sprawie katalogu odpadów; Dz.U. 2014 poz. 1923) wyróżnić można następujące frakcje:

Tabela nr 1 Rodzaje odpadów

Lp.	Kod odpadu	Rodzaj odpadu	Charakterystyka
Odpady inne niż niebezpieczne			
1	15 01 07	Opakowania ze szkła	-butelki -słoiki
2	16 01 03	Zużyte opony	-opony od samochodów osobowych -opony od samochodów ciężarowych
3	16 01 19	Tworzywa sztuczne	- tapicerki samochodowe

Plan zagospodarowania odpadów z nielegalnego składowiska odpadów zlokalizowanego na działkach ewidencyjnych 158/7, 158/9 i 141/3 obręb Deszczno, gm. Deszczno wraz z wyceną

Lp.	Kod odpadu	Rodzaj odpadu	Charakterystyka
			-zderzaki samochodowe -inne elementy z tworzyw sztucznych i gumy -zbiorniki
4	16 01 20	Szkoło	-szyby samochodowe
5	16 01 22	Inne niewymienione elementy	-fotele samochodowe
6	17 01 07	Zmieszane odpady z betonu, gruzu ceglanego, odpadowych materiałów ceramicznych i elementów wyposażenia inne niż wymienione w 17 01 06	-zmieszane odpady rozbiórkowe, częściowo spalone Zmieszane rodzaje odpadów: 17 01 01, 17 01 02, 17 01 03, 17 05 04
Fracja odpadów zakwalifikowana pod kodem 17 01 07 stanowi zmieszane rodzaje odpadów: 17 01 01, 17 01 02, 17 01 03, 17 01 07			
6.1	17 01 01	Odpady betonu oraz gruz betonowy z rozbiórek i remontów	-gruz betonowy
6.2	17 01 02	Gruz ceglany	-gruz ceglany
6.3	17 01 03	Odpady innych materiałów ceramicznych i elementów wyposażenia	-dachówki
6.4	17 01 07	Zmieszane odpady z betonu, gruzu ceglanego, odpadowych materiałów ceramicznych i elementów wyposażenia inne niż wymienione w 17 01 06	-zmieszane odpady rozbiórkowe nienadające się do rozsegregowania, odpady częściowo spalone
7	20 02 01	Odpady ulegające biodegradacji	-skoszone trawy i krzewy

Zakład Utylizacji Odpadów Sp. z o.o. ,Teatralna 49, 66-400 Gorzów Wlkp.

tel. 95 7 22 53 85, mail: biuro@zuo-gorzow.pl

str. 13

Lp.	Kod odpadu	Rodzaj odpadu	Charakterystyka
			-odpady ulegające biodegradacji z porządkowania przydomowych ogrodów
8	20 03 07	Odpady wielkogabarytowe	-meble -drzwi
9	20 03 99	Odpady komunalne niewymienione w innych podgrupach	- inne niesklasyfikowane odpady, nienadające się do segregacji
Odpady niebezpieczne			
1	16 01 21*	Niebezpieczne elementy inne niż wymienione w 16 01 07 do 16 01 11, 16 01 13 i 16 01 14	-elementy pochodzące z demontażu pojazdów zawierające substancje niebezpieczne
2	16 02 13*	Zużyte urządzenia zawierające niebezpieczne elementy (1) inne niż wymienione w 16 02 09 do 16 02 12	- zużyty sprzęt elektryczny i elektroniczny pochodzący z gospodarstw domowych -zużyte źródła światła

5.3 Szacowane ilości odpadów przewidzianych do wytworzenia

Odpady znajdujące się na działkach objętych niniejszym planem są zmieszane; przy wstępnej segregacji (zarówno ręcznej jak i mechanicznej) można oszacować ilości odpadów, Zakład Utylizacji Odpadów Sp. z o.o. ,Teatralna 49, 66-400 Gorzów Wlkp.

Plan zagospodarowania odpadów z nielegalnego składowiska odpadów zlokalizowanego na działkach ewidencyjnych 158/7, 158/9 i 141/3 obręb Deszczno, gm. Deszczno wraz z wyceną

jakie powstaną podczas ich usunięcia z miejsca nielegalnego składowania/magazynowania. Ilości szacowane mogą się różnić od ilości, które zostaną usunięte z uwagi na stały dostęp osób trzecich do terenu działek .

Tabela nr 2 Ilości odpadów

Lp.	Kod odpadu	Rodzaj odpadu	Szacowana ilość
Odpady inne niż niebezpieczne			
1	15 01 07	Opakowania ze szkła	ok. 1 Mg
2	16 01 03	Zużyte opony	ok. 1,5 Mg (ok 150 szt. każda po ok. 10 kg)
3	16 01 19	Tworzywa sztuczne	ok. 10 Mg (ok. 150 m ³)
4	16 01 20	Szkło	ok. 0,5 Mg
5	16 01 22	Inne niewymienione elementy	ok. 1 Mg
6	17 01 07	Zmieszane odpady z betonu, gruzu ceglanego, odpadowych materiałów ceramicznych i elementów wyposażenia inne niż wymienione w 17 01 06	ok. 540 Mg (ok. 300 m ³) Przyjęto, że 1 m ³ gruzu waży 1,8 Mg
Z frakcji 17 01 07 można wysegregować frakcje odpadów wymienione w punktach 6.1-6.4:			
6.1	17 01 01	Odpady betonu oraz gruz betonowy z rozbiórek i remontów	ok. 230 Mg (ok. 100 m ³) Przyjęto, że 1 m ³ gruzu waży 2,3 Mg

Plan zagospodarowania odpadów z nielegalnego składowiska odpadów zlokalizowanego na działkach ewidencyjnych 158/7, 158/9 i 141/3 obręb Deszczno, gm. Deszczno wraz z wyceną

6.2	17 01 02	Gruz ceglany	ok. 180 Mg (ok. 100 m ³) Przyjęto, że 1 m ³ gruzu waży 1,8 Mg
6.3	17 01 03	Odpady innych materiałów ceramicznych i elementów wyposażenia	ok. 45 Mg (ok. 25 m ³) Przyjęto, że 1 m ³ gruzu waży 1,8 Mg
6.4	17 01 07	Zmieszane odpady z betonu, gruzu ceglanego, odpadowych materiałów ceramicznych i elementów wyposażenia inne niż wymienione w 17 01 06	ok. 85Mg (ok. 75 m ³)
7	20 02 01	Odpady ulegające biodegradacji	ok. 1 Mg (ok. 10 m ³)
8	20 03 07	Odpady wielkogabarytowe	ok. 1 Mg (ok. 3-4 m ³)
9	20 03 99	Odpady komunalne nie wymienione w innych podgrupach	ok. 2 Mg (ok.10 m ³)
	Odpady niebezpieczne		
1	16 01 21*	Niebezpieczne elementy inne niż wymienione w 16 01 07 do 16 01 11, 16 01 13 i 16 01 14	Z uwagi na dużą ilość odpadów pochodzących z demontażu pojazdów, mogą pojawić się odpady zawierające substancje niebezpieczne, szacowana ilość do 10 kg
2	16 02 13*	Zużyte urządzenia zawierające niebezpieczne elementy (1) inne niż wymienione w 16 02 09 do 16 02 12	Z uwagi obecność odpadów pochodzących z gospodarstw domowych mogą pojawić się odpady zużytego sprzętu elektrycznego i elektronicznego, szacowana ilość do 10 kg

Zakład Utylizacji Odpadów Sp. z o.o. ,Teatralna 49, 66-400 Gorzów Wlkp.

tel. 95 7 22 53 85, mail: biuro@zuo-gorzow.pl

str. 16

Ogólna szacowana ilość odpadów	ok. 750 Mg ¹⁾ (ok. 500 m ³) ¹⁾
--------------------------------	---

¹⁾ Ilości mogą się różnić, granica błędów +/- 30% z uwagi na stały dostęp do składowiska osób trzecich.

5.4 Określenie sposobu postępowania z wytworzonymi odpadami

Sposób zagospodarowania poszczególnych kodów odpadów powinien uwzględniać zapisy ustawy o odpadach oraz aktów wykonawczych.

Tabela nr 3 Sposób postępowania

Lp.	Kod odpadu	Rodzaj odpadu	Zagospodarowanie odpadu
	Odpady inne niż niebezpieczne		
1	15 01 07	Opakowania ze szkła	Zgodnie z hierarchią sposobów postępowania z odpadami określoną w ustawie o odpadach z dnia 14 grudnia 2012r. odpad powinien być poddany w pierwszej kolejności recyklingowi bądź innym procesom odzysku, w przypadku braku takiej możliwości odpad powinien być poddany procesom unieszkodliwienia
2	16 01 03	Zużyte opony	Zgodnie z hierarchią sposobów postępowania z odpadami określoną w ustawie o odpadach z dnia 14 grudnia 2012r. odpad powinien być poddany w pierwszej kolejności recyklingowi bądź innym procesom odzysku, w przypadku braku takiej możliwości odpad powinien być poddany procesom unieszkodliwienia Proponowany proces odzysku R12 ¹⁾
3	16 01 19	Tworzywa sztuczne	Zgodnie z hierarchią sposobów postępowania z odpadami określoną w ustawie o odpadach z dnia 14 grudnia 2012r. odpad powinien być poddany w pierwszej kolejności recyklingowi bądź innym procesom odzysku,

Plan zagospodarowania odpadów z nielegalnego składowiska odpadów zlokalizowanego na działkach ewidencyjnych 158/7, 158/9 i 141/3 obręb Deszczno, gm. Deszczno wraz z wyceną

Lp.	Kod odpadu	Rodzaj odpadu	Zagospodarowanie odpadu
			<p>w przypadku braku takiej możliwości odpad powinien być poddany procesom unieszkodliwiania</p> <p>Proponowany proces odzysku R12¹⁾</p> <p>Proponowany proces unieszkodliwiania- D5²⁾</p>
4	16 01 20	Szkło	<p>Zgodnie z hierarchią sposobów postępowania z odpadami określoną w ustawie o odpadach z dnia 14 grudnia 2012r. odpad powinien być poddany w pierwszej kolejności recyklingowi bądź innym procesom odzysku, w przypadku braku takiej możliwości odpad powinien być poddany procesom unieszkodliwiania</p> <p>Proponowany proces unieszkodliwiania- D5²⁾</p>
5	16 01 22	Inne niewymienione elementy	<p>Zgodnie z hierarchią sposobów postępowania z odpadami określoną w ustawie o odpadach z dnia 14 grudnia 2012r. odpad powinien być poddany w pierwszej kolejności recyklingowi bądź innym procesom odzysku, w przypadku braku takiej możliwości odpad powinien być poddany procesom unieszkodliwiania</p> <p>Proponowany proces odzysku R12¹⁾</p> <p>Proponowany proces unieszkodliwiania- D5²⁾</p>
6	17 01 07	Zmieszane odpady z betonu, gruzu ceglanego, odpadowych materiałów ceramicznych i elementów wyposażenia inne niż wymienione w 17 01 06	<p>Zgodnie z hierarchią sposobów postępowania z odpadami określoną w ustawie o odpadach z dnia 14 grudnia 2012r. odpad powinien być poddany w pierwszej kolejności recyklingowi bądź innym procesom odzysku, w przypadku braku takiej możliwości odpad powinien być poddany procesom unieszkodliwiania</p>

Zakład Utylizacji Odpadów Sp. z o.o. ,Teatralna 49, 66-400 Gorzów Wlkp.

tel. 95 7 22 53 85, mail: biuro@zuo-gorzow.pl

str. 18

Plan zagospodarowania odpadów z nielegalnego składowiska odpadów zlokalizowanego na działkach ewidencyjnych 158/7, 158/9 i 141/3 obręb Deszczno, gm. Deszczno wraz z wyceną

Lp.	Kod odpadu	Rodzaj odpadu	Zagospodarowanie odpadu
			<p>Proponowany proces odzysku R5¹⁾ lub R12¹⁾</p> <p>Proponowany proces unieszkodliwiania- D5²⁾</p>
6.1	17 01 01	Odpady betonu oraz gruz betonowy z rozbiórek i remontów	<p>Zgodnie z hierarchią sposobów postępowania z odpadami określoną w ustawie o odpadach z dnia 14 grudnia 2012r. odpad powinien być poddany w pierwszej kolejności recyklingowi bądź innym procesom odzysku, w przypadku braku takiej możliwości odpad powinien być poddany procesom unieszkodliwiania</p> <p>Proponowany proces odzysku R5¹⁾ lub R12¹⁾</p>
6.2	17 01 02	Gruz ceglany	<p>Zgodnie z hierarchią sposobów postępowania z odpadami określoną w ustawie o odpadach z dnia 14 grudnia 2012r. odpad powinien być poddany w pierwszej kolejności recyklingowi bądź innym procesom odzysku, w przypadku braku takiej możliwości odpad powinien być poddany procesom unieszkodliwiania</p> <p>Proponowany proces odzysku R5¹⁾ lub R12¹⁾</p>
6.3	17 01 03	Odpady innych materiałów ceramicznych i elementów wyposażenia	<p>Zgodnie z hierarchią sposobów postępowania z odpadami określoną w ustawie o odpadach z dnia 14 grudnia 2012r. odpad powinien być poddany w pierwszej kolejności recyklingowi bądź innym procesom odzysku, w przypadku braku takiej możliwości odpad powinien być poddany procesom unieszkodliwiania</p> <p>Proponowany proces odzysku R5¹⁾ lub R12¹⁾</p>

Plan zagospodarowania odpadów z nielegalnego składowiska odpadów zlokalizowanego na działkach ewidencyjnych 158/7, 158/9 i 141/3 obręb Deszczno, gm. Deszczno wraz z wyceną

Lp.	Kod odpadu	Rodzaj odpadu	Zagospodarowanie odpadu
6.4	17 01 07	Zmieszane odpady z betonu, gruzu ceglanego, odpadowych materiałów ceramicznych i elementów wyposażenia inne niż wymienione w 17 01 06	Zgodnie z hierarchią sposobów postępowania z odpadami określoną w ustawie o odpadach z dnia 14 grudnia 2012r. odpad powinien być poddany w pierwszej kolejności recyklingowi bądź innym procesom odzysku. Proponowany proces odzysku R5 ¹⁾ Proponowany proces unieszkodliwiania- D5 ²⁾
7	20 02 01	Odpady ulegające biodegradacji	Zgodnie z hierarchią sposobów postępowania z odpadami określoną w ustawie o odpadach z dnia 14 grudnia 2012r. odpad powinien być poddany w pierwszej kolejności recyklingowi bądź innym procesom odzysku Proponowany proces odzysku R3 ¹⁾
8	20 03 07	Odpady wielkogabarytowe	Zgodnie z hierarchią sposobów postępowania z odpadami określoną w ustawie o odpadach z dnia 14 grudnia 2012r. odpad powinien być poddany w pierwszej kolejności recyklingowi bądź innym procesom odzysku, w przypadku braku takiej możliwości odpad powinien być poddany procesom unieszkodliwiania Proponowany proces odzysku R12 ¹⁾ Proponowany proces unieszkodliwiania- D5 ²⁾
9	20 03 99	Odpady komunalne niewymienione w innych podgrupach	Zgodnie z hierarchią sposobów postępowania z odpadami określoną w ustawie o odpadach z dnia 14 grudnia 2012r. odpad powinien być poddany w pierwszej kolejności recyklingowi bądź innym procesom odzysku, w przypadku braku takiej możliwości odpad powinien być poddany procesom unieszkodliwiania

Plan zagospodarowania odpadów z nielegalnego składowiska odpadów zlokalizowanego na działkach ewidencyjnych 158/7, 158/9 i 141/3 obręb Deszczno, gm. Deszczno wraz z wyceną

Lp.	Kod odpadu	Rodzaj odpadu	Zagospodarowanie odpadu
			Proponowany proces odzysku R12 ¹⁾ Proponowany proces unieszkodliwiania- D5 ²⁾
	Odpady niebezpieczne		
1	16 01 21*	Niebezpieczne elementy inne niż wymienione w 16 01 07 do 16 01 11, 16 01 13 i 16 01 14	Zgodnie z hierarchią sposobów postępowania z odpadami określoną w ustawie o odpadach z dnia 14 grudnia 2012r. odpad powinien być poddany w pierwszej kolejności recyklingowi bądź innym procesom odzysku, w przypadku braku takiej możliwości odpad powinien być poddany procesom unieszkodliwiania Proponowany proces unieszkodliwiania- D5 ²⁾
2	16 02 13*	Zużyte urządzenia zawierające niebezpieczne elementy (1) inne niż wymienione w 16 02 09 do 16 02 12	Zgodnie z hierarchią sposobów postępowania z odpadami określoną w ustawie o odpadach z dnia 14 grudnia 2012r. odpad powinien być poddany w pierwszej kolejności recyklingowi bądź innym procesom odzysku, w przypadku braku takiej możliwości odpad powinien być poddany procesom unieszkodliwiania Przekazanie do Zakładu Przetwarzania Zużytego Sprzętu Elektrycznego i Elektronicznego

¹⁾ Zgodnie z Załącznikiem nr 1 do ustawy o odpadach z 14 grudnia 2012r. - Niewyczerpujący wykaz procesów odzysku- Załącznik nr 5 do opracowania

²⁾ Zgodnie z Załącznikiem nr 2 do ustawy o odpadach z 14 grudnia 2012r. - Niewyczerpujący wykaz procesów unieszkodliwiania- Załącznik nr 6 do opracowania

5.5 Podstawowa Charakterystyka Odpadów (PChO)

Zgodnie z hierarchią sposobów postępowania z odpadami określoną w ustawie o odpadach z dnia 14 grudnia 2012r. odpad powinien być poddany w pierwszej kolejności recyklingowi bądź innym procesom odzysku, a w przypadku braku takiej możliwości odpad powinien być poddany procesom unieszkodliwienia, np. składowaniu.

Zgodnie z art. 110 ustawy o odpadach z dn. 14.12.2012r., posiadacz odpadów przekazujący odpady na składowisko, zobowiązany jest sporządzić i przekazać zarządzającemu składowiskiem podstawową charakterystykę odpadów oraz wyniki testów zgodności wykonanych zgodnie z rozporządzeniem Ministra Gospodarki z dn. 08.01.2013r. w sprawie kryteriów oraz procedur dopuszczania odpadów do składowania na składowisku odpadów danego typu.

Sporządzenie Podstawowej Charakterystyki Odpadów tyczy się odpadów, których zgodnie z hierarchią sposobów postępowania z odpadami określoną w ustawie o odpadach z dnia 14 grudnia 2012r. nie można poddać recyklingowi bądź innym procesom odzysku a należy skierować je do procesu składowania D5.

Z uwagi na specyfikę nielegalnie składowanych odpadów na działkach:

1. działka ewidencyjna 158/7 obręb Deszczno, gm. Deszczno
2. działka ewidencyjna 158/9 obręb Deszczno, gm. Deszczno
3. działka ewidencyjna 141/3 obręb Deszczno, gm. Deszczno

w pierwszej kolejności powinny być wysegregowane odpady nadające się do recyklingu bądź odzysku, przy stwierdzeniu braku możliwości recyklingu bądź odzysku pozostałe odpady powinny zostać skierowane do składowania, a w przypadku przedmiotowych odpadów mogą to być

- tworzywa sztuczne nienadające się do recyklingu bądź odzysku (**16 01 19** - Tworzywa sztuczne) - Podstawowa Charakterystyka Odpadów - Załącznik nr 1 do planu,
- szyby samochodowe (**16 01 20**- Szkło) - Podstawowa Charakterystyka Odpadów - Załącznik nr 2 do planu,
- części usunięte z pojazdów zawierające substancje niebezpieczne (**16 01 21*** - Niebezpieczne elementy inne niż wymienione w 16 01 07 do 16 01 11, 16 01 13 i 16 01 14) - Załącznik nr 3 do planu,

Plan zagospodarowania odpadów z nielegalnego składowiska odpadów zlokalizowanego na działkach ewidencyjnych 158/7, 158/9 i 141/3 obręb Deszczno, gm. Deszczno wraz z wyceną

- inne elementy pochodzące z rozbiórki pojazdów nienadające się do recyklingu bądź odzysku (**16 01 22** - Inne niewymienione elementy) - Podstawowa Charakterystyka Odpadów - Załącznik nr 4 do planu,

-z mieszany gruz ceglany, betonowy i inne odpady pochodzące z budów i remontów nienadające się do recyklingu bądź odzysku (**17 01 07** - Zmieszane odpady z betonu, gruzu ceglano-ceramicznego, odpadów ceramicznych i elementów wyposażenia inne niż wymienione w 17 01 06) - Podstawowa Charakterystyka Odpadów- Załącznik nr 5 do planu,

- inne zmieszane odpady nienadające się do recyklingu bądź odzysku (**20 03 99** - Odpady komunalne nie wymienione w innych podgrupach)- Podstawowa Charakterystyka Odpadów- Załącznik nr 6 do planu.

Odpady kierowane do składowania powinny być poddane analizom i spełniać kryteria dopuszczające odpady do składowania zgodnie z Rozporządzeniem Ministra Gospodarki z dnia 8 stycznia 2013 r. w sprawie kryteriów oraz procedur dopuszczania odpadów do składowania na składowisku odpadów danego typu (Dz.U. 2013 poz. 38).

6. Harmonogram prac

6.1 Działania przygotowawcze

Przeszkolenie pracowników

Wszystkie osoby zatrudnione przy wydobyciu, sortowaniu i załadunku odpadów powinny być przeszkolone w zakresie BHP oraz w zakresie udzielania pierwszej pomocy w nagłych zagrożeniach mogących wystąpić podczas prac na przedmiotowych działkach.

Oznaczenie i zabezpieczenie terenu

W celu zabezpieczenia obszaru prac przed wejściem osób nieupoważnionych teren należy ogrodzić taśmą ostrzegawczą w promieniu 50 m od składowisk. Należy także umieścić tabliczki ostrzegawcze informujące o rodzaju prowadzonych prac.

Przygotowanie miejsca prac

W celu przygotowania miejsca prac należy usunąć przeszkadzającą roślinność poprzez wykoszenie traw i krzewów.

6.2 Działania właściwe

Klasyfikacja i segregacja odpadów

W miarę możliwości ręczne wybranie odpadów nielegalnie składowanych na działkach ewidencyjnych 158/7, 158/9 i 141/3 obręb Deszczno, gm. Deszczno nadających się do recyklingu bądź odzysku zgodnie z podziałem frakcje:

- 15 01 07 - Opakowania ze szkła
- 16 01 03 - Zużyte opony
- 16 01 19 - Tworzywa sztuczne
- 16 01 20 - Szkło
- 16 01 22 -Inne niewymienione elementy
- 20 02 01 - Odpady ulegające biodegradacji
- 20 03 07 - Odpady wielkogabarytowe
- 20 03 99 - Odpady komunalne niewymienione w innych podgrupach

Zakład Utylizacji Odpadów Sp. z o.o. ,Teatralna 49, 66-400 Gorzów Wlkp.

Plan zagospodarowania odpadów z nielegalnego składowiska odpadów zlokalizowanego na działkach ewidencyjnych 158/7, 158/9 i 141/3 obręb Deszczno, gm. Deszczno wraz z wyceną

W przypadku odpadów budowlanych, które stanowią większość nielegalnie składowanych odpadów na przedmiotowych działkach, powinny być one w miarę możliwości rozsegregowane na frakcje:

-17 01 01 - Odpady betonu oraz gruz betonowy z rozbiórek i remontów

-17 01 02 - Gruz ceglany

-17 01 03 - Odpady innych materiałów ceramicznych i elementów wyposażenia

17 01 07 - Zmieszane odpady z betonu, gruzu ceglanego, odpadowych materiałów ceramicznych i elementów wyposażenia inne niż wymienione w 17 01 06

Przy braku możliwości rozsegregowania wszystkie zmieszane odpady budowlane powinny być zebrane mechanicznie ciężkim sprzętem i zakwalifikowane pod wspólnym kodem 17 01 07.

Rozbiórka pozostałości po budynkach gospodarskich

Na przedmiotowych działkach znajdują się pozostałości po zabudowaniach gospodarskich, które należy mechanicznie usunąć. Pozostałości budynków gospodarskich należy zakwalifikować pod następującymi kodami odpadów: 17 01 01, 17 01 02, 17 01 03 i 17 01 07 bądź pod jednym kodem 17 01 07.

Załadunek i transport odpadów

Wydobyte i odpowiednio przygotowane do bezpiecznego transportu odpady, należy przetransportować do miejsca odzysku lub unieszkodliwienia w sposób zgodny z zasadami gospodarowania odpadami oraz wymaganiami ochrony środowiska.

Transport musi być realizowany pojazdem przystosowanym do przewozu odpadów, w sposób zapewniający należyty poziom wykonywanych usług oraz zabezpieczający środowisko przed przypadkowym zanieczyszczeniem.

Zagospodarowanie odpadów

Zebrane odpady należy przekazać podmiotowi posiadającemu wszelkie wymagane prawem decyzje na zagospodarowanie przedmiotowych odpadów.

Dowodem przekazania odpadów powinny być Karty Przekazania Odpadów przygotowane zgodnie z rozporządzeniem Ministra Środowiska z dnia 12 grudnia 2014r. w sprawie

Plan zagospodarowania odpadów z nielegalnego składowiska odpadów zlokalizowanego na działkach ewidencyjnych 158/7, 158/9 i 141/3 obręb Deszczno, gm. Deszczno wraz z wyceną

wzorów dokumentów stosowanych na potrzeby ewidencji odpadów, wystawione dla każdego rodzaju odpadów i potwierdzone przez podmiot przyjmujący odpady.

Rekultywacja terenu

Wśród nielegalnie składowanych odpadów mogą pojawić się odpady niebezpieczne pochodzące z demontażu pojazdów, a także odpady w postaci zużytego sprzętu elektrycznego i elektronicznego. Przewiduje się, że będą to bardzo małe ilości, niepowodujące migracji substancji niebezpiecznych do środowiska. Z uwagi na powyższe nie przewiduje się badań gruntu pod względem spełniania wymagań rozporządzenia Ministra Środowiska z dnia 9 września 2002r. w sprawie standardów jakości gleby oraz standardów jakości ziemi (Dz.U. 2002 nr 165 poz. 1359)

Rekultywacja terenu polegać będzie na uporządkowaniu działek poprzez

- rozplantowanie ziemi, która pozostała po sortowaniu (zasypanie zagłębień terenu)
- dowiezienie i rozplantowanie humusu,
- wyrównanie terenu
- ustawienie tablic o zakazie wysypywania odpadów.

Czas realizacji zadania

Założenia:

- sprzęt- min. 1 koparko-ładowarka, 3 samochody o ład. 20 Mg, taczki
- system pracy: 8 godzinny

Przy sprzyjających warunkach atmosferycznych przewiduje się, że czas realizacji zadania nie powinien przekroczyć 5 tygodni.

7. Decyzje i wymagania

7.1. Wytwarzanie, zbieranie, transport, zagospodarowanie

7.1.1. Posiadacz odpadów chwili obecnej:

Zgodnie z art. 26 ust. 1 ustawy z dnia 14 grudnia 2012 r, o odpadach obowiązek niezwłocznego usunięcia odpadów z miejsca nieprzeznaczonego do ich składowania lub magazynowania jest obowiązkiem ciążącym na posiadaczu odpadów z mocy prawa, a zatem posiadacz jest zobowiązany wykonać go bez wezwania. Posiadacz odpadów to wytwórca odpadów oraz osoby fizyczne i przedsiębiorcy prowadzący działalność w zakresie zbierania

i przetwarzania odpadów, natomiast w przypadku nieustalenia, który z ww. podmiotów jest odpowiedzialny za odpady, domniemywa się, że posiadaczem odpadów jest władający powierzchnią ziemi.

Władający powierzchnią ziemi- GDDKiA

7.1.2. Posiadacz-wytwórca

GDDKiA może zawrzeć umowę o świadczenie usługi uprzątnięcia nielegalnie składowanych odpadów, mówiąca o tym, że firma podpisująca umowę jest wytwórcą uprzątanых odpadów a tym samym staje się ich posiadaczem.

Zgodnie z definicją zawartą w art. 3 ust. 1 pkt 32 zdanie drugie ustawy z dnia 14 grudnia 2012r. o odpadach (Dz. U. z 2013 r. poz. 21) – dalej u.o., wytwórcą odpadów jest podmiot świadczący usługi w zakresie budowy, rozbiórki, remontu obiektów, czyszczenia zbiorników lub urządzeń oraz sprzątnięcia, konserwacji i napraw, chyba że umowa o świadczenie usługi stanowi inaczej.

Pozwolenie na wytwarzanie

Wytwórca odpadów natomiast, którym jest podmiot świadczący usługi w zakresie m.in. rozbiórki obiektów czy sprzątnięcia, nie ma obowiązku uzyskiwać pozwolenia na wytwarzanie odpadów.

Plan zagospodarowania odpadów z nielegalnego składowiska odpadów zlokalizowanego na działkach ewidencyjnych 158/7, 158/9 i 141/3 obręb Deszczno, gm. Deszczno wraz z wyceną

Oznacza to, że w obecnie obowiązującym stanie prawnym, pozwolenie na wytworzenie odpadów jest wymagane wyłącznie w przypadku ich wytworzenia w związku z eksploatacją instalacji (art. 207 u.o. w zw. z art. 180 p.o.ś.).

W przypadku wytwórcy odpadów, który świadczy w/w usługi, a w konsekwencji nie potrzebuje pozwolenia na wytworzenie odpadów, nie musi on posiadać również żadnej decyzji na magazynowanie odpadów.

Zezwolenie na transport

Wykonawcy, jako wytwórcy odpadów nie dotyczy obowiązek uzyskania zezwolenia na transport odpadów, jeśli sam transportuje wytworzone przez siebie odpady.

Zgodnie z art. 28 ust. 9 u.o. z 2001r. obowiązek uzyskania zezwolenia na transport odpadów nie dotyczy wytwórcy odpadów, który transportuje wytworzone przez siebie odpady. Zgodnie z przepisami przejściowymi ustawy o opadach z 2012 r. (art. 233 ust. 3) do wydawania zezwoleń na transport odpadów stosuje się przepisy ustawy o odpadach z 2001r.

Jednak z daleko idącej ostrożności zaleca się, aby zamawiający wymagał, by wykonawca usługi posiadał aktualne zezwolenia na zbieranie odpadów i na ich transport.

Zagospodarowanie

Zgodnie z art. 27 ustawy o odpadach (Dz. U. z 2013 r. poz. 21) Wytwórca odpadów lub inny posiadacz odpadów może zlecić wykonanie obowiązku gospodarowania odpadami wyłącznie podmiotom, które posiadają stosowne zezwolenia, m.in. zezwolenie na zbieranie odpadów lub zezwolenie na przetwarzanie odpadów.

Wykonawca X powinien przekazać zebrane odpady podmiotowi posiadającemu wszelkie wymagane prawem decyzje na zagospodarowanie przedmiotowych odpadów.

Ewidencja

Dowodem przekazania odpadów powinny być Karty Przekazania Odpadów przygotowane zgodnie z rozporządzeniem Ministra Środowiska z dnia 12 grudnia 2014r. w sprawie wzorów dokumentów stosowanych na potrzeby ewidencji odpadów, wystawione dla każdego rodzaju odpadów i potwierdzone przez podmiot przyjmujący odpady. Między wytwarzającym odpady a podmiotem przyjmującym odpady, posiadającym wszelkie wymagane prawem decyzje na zagospodarowanie przedmiotowych odpadów.

Wytwórca odpadów=posiadacz, który przekazuje odpad

Podmiot przyjmujący odpady=posiadacz, który przejmuje odpad

Zgodnie Art. 66 ust.1. ustawy o odpadach Posiadacz odpadów jest obowiązany do prowadzenia na bieżąco ich ilościowej i jakościowej ewidencji zgodnie z katalogiem odpadów określonym w przepisach wydanych na podstawie art. 4 ust. 3, zwanej dalej "ewidencją odpadów".

Obowiązek prowadzenia ewidencji odpadów nie dotyczy:

1. Wytwórców:

a) odpadów komunalnych,

b) odpadów w postaci pojazdów wycofanych z eksploatacji, jeżeli pojazdy te zostały przekazane

do przedsiębiorcy prowadzącego stację demontażu lub przedsiębiorcy prowadzącego punkt

zbierania pojazdów,

2. Osób fizycznych i jednostek organizacyjnych niebędących przedsiębiorcami, które wykorzystują odpady na potrzeby własne,

3. Podmiotów, o których mowa w art. 45 ust. 1 pkt 1,

4. Rodzajów odpadów lub ilości odpadów określonych w przepisach wydanych na podstawie ust 5.

(Rozporządzenie Ministra Środowiska z 12.12.2014r. w sprawie rodzajów odpadów i ilości odpadów, dla których nie ma obowiązku prowadzenia ewidencji)

Jeżeli Wytwórca, spełnia powyższe to nie musi prowadzić ewidencji.

Zgodnie z Art. 67 Ustawy o odpadach: Ewidencję odpadów prowadzi się z zastosowaniem następujących dokumentów:

1. W przypadku posiadaczy odpadów:

- karty przekazania odpadów,

- karty ewidencji odpadów,

- karty ewidencji komunalnych osadów ściekowych,

- karty ewidencji zużytego sprzętu elektrycznego i elektronicznego,

Zakład Utylizacji Odpadów Sp. z o.o. ,Teatralna 49, 66-400 Gorzów Wlkp.

Plan zagospodarowania odpadów z nielegalnego składowiska odpadów zlokalizowanego na działkach ewidencyjnych 158/7, 158/9 i 141/3 obręb Deszczno, gm. Deszczno wraz z wyceną

- karty ewidencji pojazdów wycofanych z eksploatacji,

2. W przypadku sprzedawcy odpadów i pośrednika w obrocie odpadami, niebędących posiadaczami odpadów

- karty ewidencji odpadów niebezpiecznych.

SPRAWOZDAWCZOŚĆ

Zgodnie z art. 75 ust. 1 ustawy o odpadach roczne sprawozdanie o wytwarzanych odpadach i o gospodarowaniu odpadami sporządza:

1. Wytwórca obowiązany do prowadzenia ewidencji odpadów.

7.3. Wykonawca powinien posiadać odpowiednie doświadczenie i przygotowanie techniczne oraz mieć dostęp do niezbędnego sprzętu, który pozwoli na zrealizowanie prac objętych harmonogramem prac, zgodnie z obowiązującymi przepisami ochrony środowiska i bhp. Powinien także zobowiązać się do prawidłowej organizacji i zabezpieczenia prac w czasie ich trwania.

7.4. Wykonawca powinien oświadczyć, że zatrudnia personel (pracowników) zdolny do wykonania pełnego zakresu usług, określonych w harmonogramie, posiadający odpowiednie uprawnienia oraz ponosi pełną odpowiedzialność za pracę personelu (pracowników) oraz jego bezpieczeństwo i ubezpieczenie.

8. Kosztorys inwestorski

Kosztorys inwestorski uwzględniający zagospodarowanie odpadów, w tym selektywną zbiórkę odpadów, załadunek, transport z miejsca gromadzenia odpadów, rekultywację terenu oraz koszty utylizacji poszczególnych rodzajów odpadów został sporządzony w oparciu o rozporządzenie Ministra Infrastruktury z dnia 18 maja 2004r. w sprawie określenia metod i podstaw sporządzania kosztorysu inwestorskiego, obliczania planowanych kosztów prac projektowych oraz planowanych kosztów robót budowlanych określonych w programie funkcjonalno-użytkowym (Dz. U. 2004 nr 130 poz. 1389) w dwóch wariantach i stanowi osobny dokument.

9. Spis załączników

Załącznik nr 1 Podstawowa Charakterystyka Odpadów dla **16 01 19** (Tworzywa sztuczne)

Załącznik nr 2 Podstawowa Charakterystyka Odpadów dla **16 01 20** (Szkło)

Załącznik nr 3 Podstawowa Charakterystyka Odpadów dla **16 01 21***(Niebezpieczne elementy inne niż wymienione w 16 01 07 do 16 01 11, 16 01 13 i 16 01 14)

Załącznik nr 4 Podstawowa Charakterystyka Odpadów dla **16 01 22** (Inne niewymienione elementy)

Załącznik nr 5 Podstawowa Charakterystyka Odpadów dla **17 01 07** (Zmieszane odpady z betonu, gruzu ceglanego, odpadowych materiałów ceramicznych i elementów wyposażenia inne niż wymienione w 17 01 06)

Załącznik nr 6 Podstawowa Charakterystyka Odpadów dla **20 03 99** (Odpady komunalne nie wymienione w innych podgrupach)

Załącznik nr 7 do planu - Załącznik nr 1 do ustawy o odpadach z 14 grudnia 2012r. - Niewyczerpujący wykaz procesów odzysku

Załącznik nr 8 do planu- Załącznik nr 2 do ustawy o odpadach z 14 grudnia 2012r. - Niewyczerpujący wykaz procesów unieszkodliwiania

10. Spis fotografii

Fot. 2 Odpady na działkach 158/7 i 158/9

Fot. 1 Odpady na działkach 158/7 i 158/9

Fot. 3 Odpady na działkach 158/7 i 158/9

Fot. 4 Odpady na działkach 158/7 i 158/9

Fot. 5 Odpady na działkach 158/7 i 158/9

Fot. 6 Odpady na działkach 158/7 i 158/9

Fot. 7 Odpady na działce 141/3

Fot. 8 Odpady na działce 141/3

Fot. 9 Odpady na działce 141/3

Fot. 10 Odpady na działce 141/3

11. Spis tabel

Tabela nr 1 12

Tabela nr 2 15

Tabela nr 3 ... 17

Załącznik nr 1 Podstawowa Charakterystyka Odpadów dla 16 01 19 (Tworzywa sztuczne)

PODSTAWOWA CHARAKTERYSTYKA ODPADÓW		
INNYCH NIŻ NIEBEPIECZNE I OBOJĘTNE		
PRZEZNACZONYCH DO UNIESZKODLIWIENIA PRZEZ SKŁADOWANIE		
A	Imię i nazwisko lub nazwa podmiotu oraz adres zamieszkania lub siedziby	
B	Rodzaj odpadów kod odpadów: nazwa odpadów:	 16 01 19 Tworzywa sztuczne
C	Syntetyczny opis procesu wytwarzania odpadów uwzględniający podstawowe użyte surowce i wytworzone produkty	Fotele samochodowe, elementy tapicerki i inne elementy pochodzące z demontażu pojazdów
D	Oświadczamy, że brak jest wśród odpadów kierowanych na składowisko, które są przedmiotem niniejszej podstawowej charakterystyki, odpadów objętych zakazem składowania wymienionych w art. 122 ust.1 ustawy o odpadach	 Brak wypełnia wytwórca lub posiadacz odpadów

PODSTAWOWA CHARAKTERYSTYKA ODPADÓW		
INNYCH NIŻ NIEBEPIECZNE I OBOJĘTNE		
PRZEZNACZONYCH DO UNIESZKODLIWIENIA PRZEZ SKŁADOWANIE		
E	<p>Opis zastosowanego procesu przetwarzania odpadów, a także opis sposobu segregowania odpadów lub oświadczenie o przyczynie, dla której wymienione działania nie zostały wykonane</p>	<p>Składowanie D5 wypełnia wytwórca lub posiadacz odpadów</p>
F	<p>Opis odpadu podający</p> <p style="text-align: right;">kolor: różnokolorowe</p> <p style="text-align: right;">postać fizyczna: stała</p> <p style="text-align: right;">oraz jego zapach: bez zapachu</p>	
G	<p>Wykaz właściwości, o których mowa w załączniku nr 3 do ustawy, w odniesieniu do odpadów, które mogą zostać przekwalifikowane na odpady inne niż niebezpieczne zgodnie z art. 7 i art. 8 ustawy o odpadach</p>	nie dotyczy
H	<p>Wskazanie typu składowiska odpadów, na którym odpady mogą być składowane po przeprowadzeniu badań, o których mowa w art. 117, zgodnie z kryteriami dopuszczenia odpadów do składowania na składowisku odpadów określonymi w przepisach wydanych na podstawie art. 118 ustawy o odpadach</p>	<p><input type="checkbox"/> Składowisko odpadów innych niż niebezpieczne i obojętne</p> <p><input checked="" type="checkbox"/> Nie spełnia kryteriów dopuszczania odpadów do składowania na składowisku danego typu</p>
I	<p>Oświadczamy, że brak jest możliwości odzysku, w tym recyklingu odpadów:</p>	<p>brak</p> <p>wypełnia wytwórca lub posiadacz odpadów</p>
J	<p>Częstotliwość przeprowadzenia testów zgodności:</p>	Raz na 12 miesięcy
K	<p>Informacje dodatkowe, o ile są istotne dla eksploatacji danego typu składowiska odpadów dotyczące:</p> <p>a) fizykochemicznego składu oraz podatności na wymywanie,</p> <p>b) zachowania środków ostrożności na składowisku odpadów.</p>	-----

Załącznik nr 2 Podstawowa Charakterystyka Odpadów dla 16 01 20 (Szkło)

PODSTAWOWA CHARAKTERYSTYKA ODPADÓW		
INNYCH NIŻ NIEBEPIECZNE I OBOJĘTNE		
PRZEZNACZONYCH DO UNIESZKODLIWIENIA PRZEZ SKŁADOWANIE		
A	Imię i nazwisko lub nazwa podmiotu oraz adres zamieszkania lub siedziby	
B	Rodzaj odpadów kod odpadów: nazwa odpadów:	 16 01 20 Szkło
C	Syntetyczny opis procesu wytwarzania odpadów uwzględniający podstawowe użyte surowce i wytworzone produkty	Szyby samochodowe z demontażu pojazdów
D	Oświadczamy, że brak jest wśród odpadów kierowanych na składowisko, które są przedmiotem niniejszej podstawowej charakterystyki, odpadów objętych zakazem składowania wymienionych w art. 122 ust.1 ustawy o odpadach	 Brak wypełnia wytwórca lub posiadacz odpadów
E	Opis zastosowanego procesu przetwarzania odpadów, a także opis sposobu segregowania odpadów lub oświadczenie o przyczynie, dla której wymienione działania nie zostały wykonane	 Składowanie D5 wypełnia wytwórca lub posiadacz odpadów

PODSTAWOWA CHARAKTERYSTYKA ODPADÓW

INNYCH NIŻ NIEBEPIECZNE I OBOJĘTNE

PRZEZNACZONYCH DO UNIESZKODLIWIENIA PRZEZ SKŁADOWANIE

F	<p>Opis odpadu podający</p> <p>kolor: bezbarwne</p> <p>postać fizyczna: stała</p> <p>oraz jego zapach: bez zapachu</p>	
G	<p>Wykaz właściwości, o których mowa w załączniku nr 3 do ustawy, w odniesieniu do odpadów, które mogą zostać przekwalifikowane na odpady inne niż niebezpieczne zgodnie z art. 7 i art. 8 ustawy o odpadach</p>	nie dotyczy
H	<p>Wskazanie typu składowiska odpadów, na którym odpady mogą być składowane po przeprowadzeniu badań, o których mowa w art. 117, zgodnie z kryteriami dopuszczenia odpadów do składowania na składowisku odpadów określonymi w przepisach wydanych na podstawie art. 118 ustawy o odpadach</p>	<input type="checkbox"/> Składowisko odpadów innych niż niebezpieczne i obojętne <input checked="" type="checkbox"/> Nie spełnia kryteriów dopuszczania odpadów do składowania na składowisku danego typu
I	<p>Oświadczamy, że brak jest możliwości odzysku, w tym recyklingu odpadów:</p>	<p>brak</p> <p>wypełnia wytwórca lub posiadacz odpadów</p>
J	<p>Częstotliwość przeprowadzenia testów zgodności:</p>	<p>Nie dot. na podst. Art. 110 ust 5 pkt 3 ustawy o odpadach z dnia 14.12.2012</p>
K	<p>Informacje dodatkowe, o ile są istotne dla eksploatacji danego typu składowiska odpadów dotyczące:</p> <p>a) fizykochemicznego składu oraz podatności na wymywanie,</p> <p>b) zachowania środków ostrożności na składowisku odpadów.</p>	<p>-----</p>

Załącznik nr 3 Podstawowa Charakterystyka Odpadów dla **16 01 21***(Niebezpieczne elementy inne niż wymienione w 16 01 07 do 16 01 11, 16 01 13 i 16 01 14)

PODSTAWOWA CHARAKTERYSTYKA ODPADÓW NIEBEZPIECZNYCH	
PRZEZNACZONYCH DO UNIESZKODLIWIENIA PRZEZ SKŁADOWANIE W ZAKŁADZIE UTYLIZACJI ODPADÓW SP. Z O.O. W GORZOWIE WLKP. – CHRÓŚCIKU, UL.MAŁYSZYŃSKA 180	
A	Imię i nazwisko lub nazwa podmiotu oraz adres zamieszkania lub siedziby <p style="text-align: right;">wypełnia wytwórca lub posiadacz odpadów</p>
B	Rodzaj odpadów kod odpadów: 16 01 21* nazwa odpadów: Niebezpieczne elementy inne niż wymienione w 16 01 07 do 16 01 11, 16 01 13 i 16 01 14)
C	Syntetyczny opis procesu wytwarzania odpadów uwzględniający podstawowe użyte surowce i wytworzone produkty <p style="text-align: right;">elementy zdemontowane z pojazdów</p> <p style="text-align: right;">wypełnia wytwórca lub posiadacz odpadów</p>
D	Oświadczamy, że brak jest wśród odpadów kierowanych na składowisko, które są przedmiotem niniejszej podstawowej charakterystyki, odpadów objętych zakazem składowania wymienionych w art. 122 ust.1 ustawy o odpadach <p style="text-align: right;">wypełnia wytwórca lub posiadacz odpadów</p>
E	Opis zastosowanego procesu przetwarzania odpadów, a także opis sposobu segregowania odpadów lub oświadczenie o przyczynie, dla której wymienione działania nie zostały wyko- <p style="text-align: right;">Składowanie D5</p> <p style="text-align: right;">wypełnia wytwórca lub posiadacz odpadów</p>

PODSTAWOWA CHARAKTERYSTYKA ODPADÓW NIEBEZPIECZNYCH

PRZEZNACZONYCH DO UNIESZKODLIWIENIA PRZEZ SKŁADOWANIE
W ZAKŁADZIE UTYLIZACJI ODPADÓW SP. Z O.O. W GORZOWIE WLKP. – CHRÓŚCIKU, UL. MAŁYSZYŃSKA 180

	nane																			
F	<p>Opis odpadu podający</p> <p>kolor: różnokolorowe</p> <p>postać fizyczna: stała</p> <p>oraz jego zapach: bez zapachu</p>																			
G	<p>Wykaz właściwości, o których mowa w załączniku nr 3 do ustawy, w odniesieniu do odpadów, które mogą zostać przekwalifikowane na odpady inne niż niebezpieczne zgodnie z art. 7 i art. 8 ustawy o odpadach</p>	<table border="0"> <tr> <td><input type="checkbox"/> H1-wybuchowe</td> <td><input type="checkbox"/> H9-zakaźne</td> </tr> <tr> <td><input type="checkbox"/> H2-utleniające</td> <td><input type="checkbox"/> H10-szkodzące rozrodczości</td> </tr> <tr> <td><input type="checkbox"/> H3-A-wysoco łatwopalne</td> <td><input type="checkbox"/> H11-mutagenne</td> </tr> <tr> <td><input type="checkbox"/> H3-B-latwopalne</td> <td><input type="checkbox"/> H12-uwalniające toksyczne gazy</td> </tr> <tr> <td><input type="checkbox"/> H4-drażniące</td> <td><input type="checkbox"/> H13-uczulające</td> </tr> <tr> <td><input type="checkbox"/> H5-szkodliwe</td> <td><input type="checkbox"/> H14-okotoksyczne</td> </tr> <tr> <td><input type="checkbox"/> H6-toksyczne</td> <td><input type="checkbox"/> H15-po unieszkodliwieniu wydzielają inną substancję</td> </tr> <tr> <td><input type="checkbox"/> H7-rakotwórcze</td> <td></td> </tr> <tr> <td><input type="checkbox"/> H8-żrące</td> <td></td> </tr> </table> <p>wypełnia wytwórca lub posiadacz odpadów</p>	<input type="checkbox"/> H1-wybuchowe	<input type="checkbox"/> H9-zakaźne	<input type="checkbox"/> H2-utleniające	<input type="checkbox"/> H10-szkodzące rozrodczości	<input type="checkbox"/> H3-A-wysoco łatwopalne	<input type="checkbox"/> H11-mutagenne	<input type="checkbox"/> H3-B-latwopalne	<input type="checkbox"/> H12-uwalniające toksyczne gazy	<input type="checkbox"/> H4-drażniące	<input type="checkbox"/> H13-uczulające	<input type="checkbox"/> H5-szkodliwe	<input type="checkbox"/> H14-okotoksyczne	<input type="checkbox"/> H6-toksyczne	<input type="checkbox"/> H15-po unieszkodliwieniu wydzielają inną substancję	<input type="checkbox"/> H7-rakotwórcze		<input type="checkbox"/> H8-żrące	
<input type="checkbox"/> H1-wybuchowe	<input type="checkbox"/> H9-zakaźne																			
<input type="checkbox"/> H2-utleniające	<input type="checkbox"/> H10-szkodzące rozrodczości																			
<input type="checkbox"/> H3-A-wysoco łatwopalne	<input type="checkbox"/> H11-mutagenne																			
<input type="checkbox"/> H3-B-latwopalne	<input type="checkbox"/> H12-uwalniające toksyczne gazy																			
<input type="checkbox"/> H4-drażniące	<input type="checkbox"/> H13-uczulające																			
<input type="checkbox"/> H5-szkodliwe	<input type="checkbox"/> H14-okotoksyczne																			
<input type="checkbox"/> H6-toksyczne	<input type="checkbox"/> H15-po unieszkodliwieniu wydzielają inną substancję																			
<input type="checkbox"/> H7-rakotwórcze																				
<input type="checkbox"/> H8-żrące																				
H	<p>Wskazanie typu składowiska odpadów, na którym odpady mogą być składowane po przeprowadzeniu badań, o których mowa w art. 117, zgodnie z kryteriami dopuszczenia odpadów do składowania na składowisku odpadów określonymi w przepisach wydanych na podstawie art. 118 ustawy o odpadach</p>	<input type="checkbox"/> Składowisko odpadów niebezpiecznych																		
I	<p>Oświadczamy, że brak jest możliwości odzysku, w tym recyklingu odpadów:</p>	<p>wypełnia wytwórca lub posiadacz odpadów</p>																		
J	<p>Częstotliwość przeprowadzenia testów zgodności:</p>	<p>Raz na 12 miesięcy</p>																		
K	<p>Informacje dodatkowe, o ile są istotne dla eksploatacji danego typu składowiska odpadów dotyczące:</p> <p>a) fizykochemicznego składu oraz podatności na wymywanie,</p> <p>b) zachowania środków ostrożności na składowisku odpadów.</p>	<p>-----</p>																		

Załącznik nr 4 Podstawowa Charakterystyka Odpadów dla 16 01 22 (Inne niewymienione elementy)

PODSTAWOWA CHARAKTERYSTYKA ODPADÓW	
INNYCH NIŻ NIEBEPIECZNE I OBOJĘTNE	
PRZEZNACZONYCH DO UNIESZKODLIWIENIA PRZEZ SKŁADOWANIE	
A	Imię i nazwisko lub nazwa podmiotu oraz adres zamieszkania lub siedziby
B	Rodzaj odpadów kod odpadów: 16 01 22 nazwa odpadów: Inne niewymienione elementy
C	Syntetyczny opis procesu wytwarzania odpadów uwzględniający podstawowe użyte surowce i wytworzone produkty Fotele samochodowe, elementy tapicerki i inne elementy pochodzące z demontażu pojazdów
D	Oświadczamy, że brak jest wśród odpadów kierowanych na składowisko, które są przedmiotem niniejszej podstawowej charakterystyki, odpadów objętych zakazem składowania wymienionych w art. 122 ust.1 ustawy o odpadach Brak wypełnia wytwórca lub posiadacz odpadów
E	Opis zastosowanego procesu przetwarzania odpadów, a także opis sposobu segregowania odpadów lub oświadczenie o przyczynie, dla której wymienione działania nie zostały wykonane Składowanie D5 wypełnia wytwórca lub posiadacz odpadów
F	Opis odpadu podający

PODSTAWOWA CHARAKTERYSTYKA ODPADÓW	
INNYCH NIŻ NIEBEPIECZNE I OBOJĘTNE	
PRZEZNACZONYCH DO UNIESZKODLIWIENIA PRZEZ SKŁADOWANIE	
	<p>kolor: różnokolorowe</p> <p>postać fizyczna: stała</p> <p>oraz jego zapach: bez zapachu</p>
G	<p>Wykaz właściwości, o których mowa w załączniku nr 3 do ustawy, w odniesieniu do odpadów, które mogą zostać przekwalifikowane na odpady inne niż niebezpieczne zgodnie z art. 7 i art. 8 ustawy o odpadach</p> <p style="text-align: center;">nie dotyczy</p>
H	<p>Wskazanie typu składowiska odpadów, na którym odpady mogą być składowane po przeprowadzeniu badań, o których mowa w art. 117, zgodnie z kryteriami dopuszczenia odpadów do składowania na składowisku odpadów określonymi w przepisach wydanych na podstawie art. 118 ustawy o odpadach</p> <p> <input type="checkbox"/> Składowisko odpadów innych niż niebezpieczne i obojętne <input checked="" type="checkbox"/> Nie spełnia kryteriów dopuszczania odpadów do składowania na składowisku danego typu </p>
I	<p>Oświadczamy, że brak jest możliwości odzysku, w tym recyklingu odpadów:</p> <p style="text-align: center;">brak wypełnia wytwórca lub posiadacz odpadów</p>
J	<p>Częstotliwość przeprowadzenia testów zgodności:</p> <p style="text-align: center;">Raz na 12 miesięcy</p>
K	<p>Informacje dodatkowe, o ile są istotne dla eksploatacji danego typu składowiska odpadów dotyczące:</p> <p>a) fizykochemicznego składu oraz podatności na wymywanie, b) zachowania środków ostrożności na składowisku odpadów.</p> <p style="text-align: center;">-----</p>

Załącznik nr 5 Podstawowa Charakterystyka Odpadów dla 17 01 07 (Zmieszane odpady z betonu, gruzu ceglanego, odpadowych materiałów ceramicznych i elementów wyposażenia inne niż wymienione w 17 01 06)

PODSTAWOWA CHARAKTERYSTYKA ODPADÓW		
INNYCH NIŻ NIEBEPIECZNE I OBOJĘTNE		
PRZEZNACZONYCH DO UNIESZKODLIWIENIA PRZEZ SKŁADOWANIE		
A	Imię i nazwisko lub nazwa podmiotu oraz adres zamieszkania lub siedziby	
B	Rodzaj odpadów kod odpadów: nazwa odpadów:	17 01 07 Zmieszane odpady z betonu, gruzu ceglanego, odpadowych materiałów ceramicznych i elementów wyposażenia inne niż wymienione w 17 01 06
C	Syntetyczny opis procesu wytwarzania odpadów uwzględniający podstawowe użyte surowce i wytworzone produkty	Zmieszane odpady pochodzące z budów i remontów
D	Oświadczamy, że brak jest wśród odpadów kierowanych na składowisko, które są przedmiotem niniejszej podstawowej charakterystyki, odpadów objętych zakazem składowania wymienionych w art. 122 ust.1 ustawy o odpadach	Brak wypełnia wytwórca lub posiadacz odpadów

PODSTAWOWA CHARAKTERYSTYKA ODPADÓW		
INNYCH NIŻ NIEBEPIECZNE I OBOJĘTNE		
PRZEZNACZONYCH DO UNIESZKODLIWIENIA PRZEZ SKŁADOWANIE		
E	<p>Opis zastosowanego procesu przetwarzania odpadów, a także opis sposobu segregowania odpadów lub oświadczenie o przyczynie, dla której wymienione działania nie zostały wykonane</p>	<p>Składowanie D5 wypełnia wytwórca lub posiadacz odpadów</p>
F	<p>Opis odpadu podający</p> <p style="text-align: right;">kolor: różnokolorowe</p> <p style="text-align: right;">postać fizyczna: stała</p> <p style="text-align: right;">oraz jego zapach: bez zapachu</p>	
G	<p>Wykaz właściwości, o których mowa w załączniku nr 3 do ustawy, w odniesieniu do odpadów, które mogą zostać przekwalifikowane na odpady inne niż niebezpieczne zgodnie z art. 7 i art. 8 ustawy o odpadach</p>	nie dotyczy
H	<p>Wskazanie typu składowiska odpadów, na którym odpady mogą być składowane po przeprowadzeniu badań, o których mowa w art. 117, zgodnie z kryteriami dopuszczenia odpadów do składowania na składowisku odpadów określonymi w przepisach wydanych na podstawie art. 118 ustawy o odpadach</p>	<p><input type="checkbox"/> Składowisko odpadów innych niż niebezpieczne i obojętne</p> <p><input checked="" type="checkbox"/> nie spełnia kryteriów dopuszczania odpadów do składowania na składowisku danego typu</p>
I	<p>Oświadczamy, że brak jest możliwości odzysku, w tym recyklingu odpadów:</p>	<p>brak</p> <p>wypełnia wytwórca lub posiadacz odpadów</p>
J	<p>Częstotliwość przeprowadzenia testów zgodności:</p>	Raz na 12 miesięcy
K	<p>Informacje dodatkowe, o ile są istotne dla eksploatacji danego typu składowiska odpadów dotyczące:</p> <p>a) fizykochemicznego składu oraz podatności na wymywanie,</p> <p>b) zachowania środków ostrożności na składowisku odpadów.</p>	-----

Załącznik nr 6 Podstawowa Charakterystyka Odpadów dla **20 03 99** (Odpady komunalne nie wymienione w innych podgrupach)

PODSTAWOWA CHARAKTERYSTYKA ODPADÓW		
INNYCH NIŻ NIEBEPIECZNE I OBOJĘTNE		
PRZEZNACZONYCH DO UNIESZKODLIWIENIA PRZEZ SKŁADOWANIE		
A	Imię i nazwisko lub nazwa podmiotu oraz adres zamieszkania lub siedziby	
B	Rodzaj odpadów kod odpadów: nazwa odpadów:	20 03 99 Odpady komunalne niewymienione w innych podgrupach
C	Syntetyczny opis procesu wytwarzania odpadów uwzględniający podstawowe użyte surowce i wytworzone produkty	
D	Oświadczamy, że brak jest wśród odpadów kierowanych na składowisko, które są przedmiotem niniejszej podstawowej charakterystyki, odpadów objętych zakazem składowania wymienionych w art. 122 ust.1 ustawy o odpadach	Brak wypełnia wytwórca lub posiadacz odpadów

PODSTAWOWA CHARAKTERYSTYKA ODPADÓW		
INNYCH NIŻ NIEBEPIECZNE I OBOJĘTNE		
PRZEZNACZONYCH DO UNIESZKODLIWIENIA PRZEZ SKŁADOWANIE		
E	<p>Opis zastosowanego procesu przetwarzania odpadów, a także opis sposobu segregowania odpadów lub oświadczenie o przyczynie, dla której wymienione działania nie zostały wykonane</p>	<p>Składowanie D5 wypełnia wytwórca lub posiadacz odpadów</p>
F	<p>Opis odpadu podający</p> <p style="text-align: right;">kolor: bezbarwne</p> <p style="text-align: right;">postać fizyczna: stała</p> <p style="text-align: right;">oraz jego zapach: bez zapachu</p>	
G	<p>Wykaz właściwości, o których mowa w załączniku nr 3 do ustawy, w odniesieniu do odpadów, które mogą zostać przekwalifikowane na odpady inne niż niebezpieczne zgodnie z art. 7 i art. 8 ustawy o odpadach</p>	nie dotyczy
H	<p>Wskazanie typu składowiska odpadów, na którym odpady mogą być składowane po przeprowadzeniu badań, o których mowa w art. 117, zgodnie z kryteriami dopuszczenia odpadów do składowania na składowisku odpadów określonymi w przepisach wydanych na podstawie art. 118 ustawy o odpadach</p>	<p><input type="checkbox"/> Składowisko odpadów innych niż niebezpieczne i obojętne</p> <p><input checked="" type="checkbox"/> Nie spełnia kryteriów dopuszczania odpadów do składowania na składowisku danego typu</p>
I	<p>Oświadczamy, że brak jest możliwości odzysku, w tym recyklingu odpadów:</p>	<p>brak</p> <p>wypełnia wytwórca lub posiadacz odpadów</p>
J	<p>Częstotliwość przeprowadzenia testów zgodności:</p>	<p>Nie dot. na podst. Art. 110 ust 5 pkt 3 ustawy o odpadach z dnia 14.12.2012</p>
K	<p>Informacje dodatkowe, o ile są istotne dla eksploatacji danego typu składowiska odpadów dotyczące:</p> <p>a) fizykochemicznego składu oraz podatności na wmywanie,</p> <p>b) zachowania środków ostrożności na składowisku odpadów.</p>	<p>-----</p>

Załącznik nr 7 do planu -

Załącznik nr 1 do ustawy o odpadach z 14 grudnia 2012r.- Niewyczerpujący wykaz procesów odzysku

- R1 Wykorzystanie głównie jako paliwa lub innego środka wytwarzania energii(*)
- R2 Odzysk/regeneracja rozpuszczalników
- R3 Recykling lub odzysk substancji organicznych, które nie są stosowane jako rozpuszczalniki (w tym kompostowanie i inne biologiczne procesy przekształcania)(**)
- R4 Recykling lub odzysk metali i związków metali
- R5 Recykling lub odzysk innych materiałów nieorganicznych(***)
- R6 Regeneracja kwasów lub zasad
- R7 Odzysk składników stosowanych do redukcji zanieczyszczeń
- R8 Odzysk składników z katalizatorów
- R9 Powtórna rafinacja lub inne sposoby ponownego użycia olejów
- R10 Obróbka na powierzchni ziemi przynosząca korzyści dla rolnictwa lub poprawę stanu środowiska
- R11 Wykorzystywanie odpadów uzyskanych w wyniku któregośkolwiek z procesów wymienionych w pozycji R1–R10
- R12 Wymiana odpadów w celu poddania ich któremukolwiek z procesów wymienionych w pozycji R1–R11(****)
- R13 Magazynowanie odpadów poprzedzające którykolwiek z procesów wymienionych w pozycji R1–R12 (z wyjątkiem wstępnego magazynowania u wytwórcy odpadów)

Załącznik nr 8 do planu

Załączniki nr 2 do ustawy o odpadach z 14 grudnia 2012r.-Niewyczerpujący wykaz procesów unieszkodliwiania

D1 Składowanie w gruncie lub na powierzchni ziemi (np. składowiska itp.)

D2 Przetwarzanie w glebie i ziemi (np. biodegradacja odpadów płynnych lub szlamów w glebie i ziemi itd.)

D3 Głębokie zatłaczanie (np. zatłaczanie odpadów w postaci umożliwiającej pompowanie do odwiertów, wysadów solnych lub naturalnie powstających komór itd.)

D4 Retencja powierzchniowa (np. umieszczanie odpadów ciekłych i szlamów w dołach, poletkach osadowych lub lagunach itd.)

D5 Składowanie na składowiskach w sposób celowo zaprojektowany (np. umieszczanie w uszczelnionych oddzielnych komorach, przykrytych i izolowanych od siebie wzajemnie i od środowiska itd.)

D6 Odprowadzanie do wód z wyjątkiem mórz i oceanów

D7 Odprowadzanie do mórz i oceanów, w tym lokowanie na dnie mórz

D8 Obróbka biologiczna, niewymieniona w innej pozycji niniejszego załącznika, w wyniku której powstają ostateczne związki lub mieszanki, które są unieszkodliwiane za pomocą któregośkolwiek spośród procesów wymienionych w poz. D1–D12

D9 Obróbka fizyczno-chemiczna, niewymieniona w innej pozycji niniejszego załącznika, w wyniku której powstają ostateczne związki lub mieszaniny unieszkodliwiane za pomocą któregośkolwiek spośród procesów wymienionych w pozycjach D1–D12 (np. odparowanie, suszenie, kalcynacja itp.)

D10 Przekształcanie termiczne na lądzie

D11 Przekształcanie termiczne na morzu(*)

D12 Trwałe składowanie (np. umieszczanie pojemników w kopalniach itd.)

D13 Sporządzanie mieszanki lub mieszanie przed poddaniem odpadów któremukolwiek z procesów wymienionych w pozycjach D1–D12(**)

D14 Przepakowywanie przed poddaniem któremukolwiek z procesów wymienionych w pozycjach D1–D13

D15 Magazynowanie poprzedzające którykolwiek z procesów wymienionych w pozycjach D1–D14 (z wyjątkiem wstępnego magazynowania u wytwórcy odpadów)

Zakład Utylizacji Odpadów Sp. z o.o. ,Teatralna 49, 66-400 Gorzów Wlkp.